

# 光电建材 引领零碳未来

---

**BIPV事业部**

江苏瑞晶太阳能科技有限公司  
江苏省盐城市建湖经济开发区南京路1号

<http://www.reesun-solar.com.cn/>

86-0515-86230222

01

# 行业发展

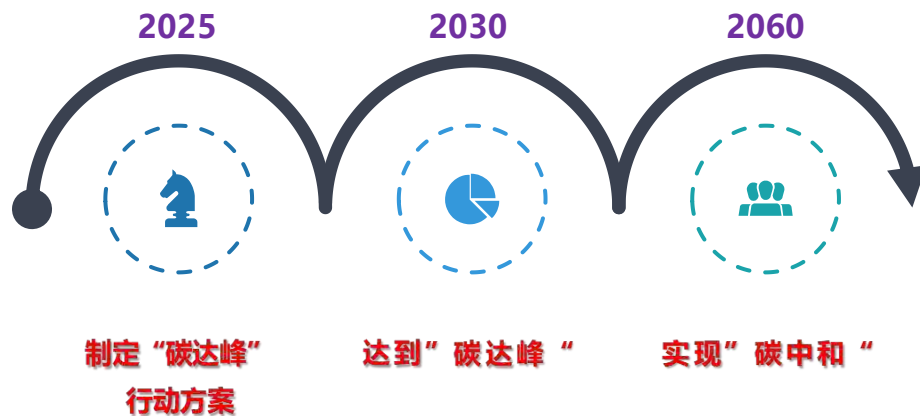
---



# BIPV行业政策环境



2020年9月-第七十五届联合国大会  
提出“碳达峰与碳中和”



- 2022年, 住建部《“十四五”建筑节能与绿色建筑发展规划》落地, “绿色建筑”上升至法律高度。
- 国家能源局: “将出台建筑物上安装光伏强制性国家标准”。
- 交通部: 制定“高速公路路侧光伏工程技术规范”。
- 上海: 《上海市建筑节能和绿色建筑示范项目专项扶持办法》- “超低能耗建筑, 每平方米补贴300元”。
- 北京: “对全部实现光伏建筑一体化应用的项目, 补贴标准提高至0.4元/KWh (含税)。”

2022年12省BIPV政策一览		
省份及地区	政策名称	重点内容
		制氢/氢能能源/光伏安全
安徽	《安徽省绿色建筑“十四五”规划》	到2025年底, 新建、改建、扩建绿色建筑示范工程面积占新建民用建筑面积比重达到50%。
江苏	《江苏省碳达峰行动方案》 《“十四五”绿色建筑规划》	到2025年, 公共机构新建建筑可安装光伏屋顶面积占总面积比例达到40%。 到2025年, 公共机构新建建筑可安装光伏屋顶面积占总面积比例达到50%。
山西	《绿色节能、绿色建造与科技标准“十四五”规划》	到2025年, 城镇新建绿色建筑、公共建筑分别执行节能率72%地方标准, 完成既有建筑节能改造面积3000万平方米以上。
湖南	《湖南省“十四五”绿色低碳发展纲要》	力争到2025年, 新增可再生能源应用面积占新增建筑面积达到10%。
北京	《北京市“十四五”时期首都能源专项规划》	公共机构和新建民用建筑光伏应用面积力争达到50%。 2023年底, 完成公共机构和新建民用建筑光伏应用面积不低于50%改造, 医院等其他类型公共机构和新建民用建筑的比例不低于30%。
重庆	《重庆市能源发展“十四五”规划(2021-2025年)》	到2025年, 全市新建公共机构建筑、新建工业厂房光伏覆盖率力争达到50%。
上海	《上海市绿色建筑“十四五”规划》	2022年起新建公共机构、学校、工业厂房等建筑增加安装光伏的面积比例不低于10%, 其他类型公共建筑增加安装光伏的面积比例不低于5%。 到2025年, 公共机构、工业厂房等建筑光伏覆盖率不低于50%以上; 2022年起新建公共机构、绿色建筑和工业厂房至少使用一种可再生能源; 到2025年, 城镇新建可再生能源利用率达到10%, 到2030年, 进一步提升到15%。
浙江	《浙江省绿色建筑“十四五”规划的通知》	到2025年, 全省新建公共机构建筑、新建工业厂房光伏覆盖率力争达到30%。
贵州	《贵州省绿色建筑示范与绿色建造“十四五”发展纲要》	到2025年公共机构新建建筑可安装光伏屋顶面积力争实现光伏覆盖率50%。
武汉	《湖北省建筑节能与绿色建筑“十四五”发展纲要》	2025年, 累计新增节能建筑面积12000万平方米, 新增新建绿色建筑节能率65%提升至75%。新增新建公共机构建筑节能由50%提升至65%, 绿色公共机构占比达到98%。累计新增绿色建筑面积由4625万平方米, 到1.5亿平方米。新增绿色建筑面积785万平方米。
山东	《山东省可再生能源“十四五”规划》	到“十四五”末, 山东全省新增(含)分散式光伏装机容量力争达到2000万千瓦以上。包括光伏建筑、工商业厂房、农村屋顶等分布式光伏装机容量力争达到1000万千瓦, 其中光伏建筑一体化(BIPV)项目力争达到1000万千瓦。
深圳	《深圳市分布式光伏发电项目补贴操作指引(征求意见稿)》	对光伏建筑一体化应用项目, 其中光伏建筑一体化(BIPV)项目补贴标准为: 光伏建筑一体化的1.2倍(最高补贴光伏项目2022-2026年并网发电项目补贴标准分别为0.3、0.3、0.2、0.2、0.1元/千瓦时)

未来建筑的发展方向是零能耗建筑, BIPV将成为新能源行业成长风口。

BIPV未来几年装机容量预测: 2023年 (6.5GW) / 2024年 (12.9GW) / 2025年 (23.7GW)

**到2025年, 我国BIPV装机容量将突破23GW, 市场规模突破千亿级别。**

“双碳”背景下, 建筑  
向零碳方向发展

- ✓ 国务院印发《“十四五”节能减排综合工作方案》, 提出要合理控制能源消费总量, 到2025年全国单位GDP能源消耗比2020年下降13.5%

2020年BIPV装机  
容量已达709MW

- ✓ 占全球BIPV总装机量的70%, 但从国内市场来看, 建筑光伏装机量尚不足光伏装机总量的10%

光伏/建筑双管齐下,  
市场增长环境良好

- ✓ 《“十四五”建筑节能与绿色建筑发展规划》指出, 到十四五末, 全国新增建筑太阳能光伏装机容量50GW

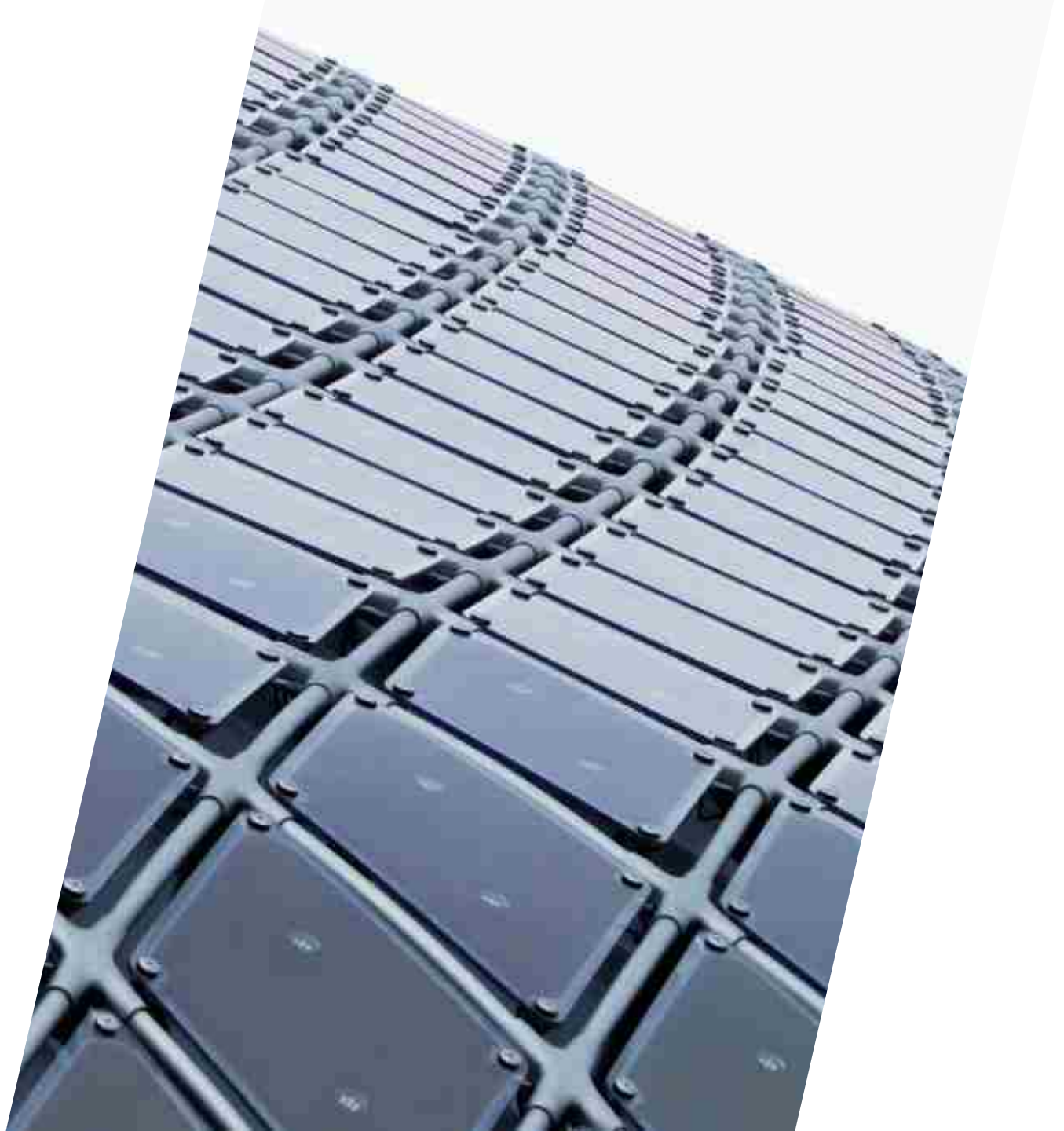
多领域推动, BIPV产业  
高速发展

- ✓ 到2025年, BIPV市场的复合增长率有望达到119%-129%, 我国BIPV总装机容量约23.7GW, 市场规模为1022.6亿元

02

# 公司介绍

---



# 公司简介

**江苏瑞晶太阳能科技有限公司** 位于江苏省盐城市建湖经济开发区南京路1号，是一家主要从事晶体硅太阳能电池组件、光伏系统工程BIPV及光伏应用产品的研发、制造、销售和售后服务的高科技光伏企业，现有**3GW**太阳能组件制造产能及年产**100万平方米**的BIPV组件产能。



## 使命

助力碳达峰，光伏促中和

## 愿景

驱动一个零碳的未来

## 价值观

以客户为中心，坚持长期奋斗

江苏瑞晶太阳能科技有限公司作为专业的太阳能产品制造商，专注于太阳能光伏产品的研发、设计、生产和销售。

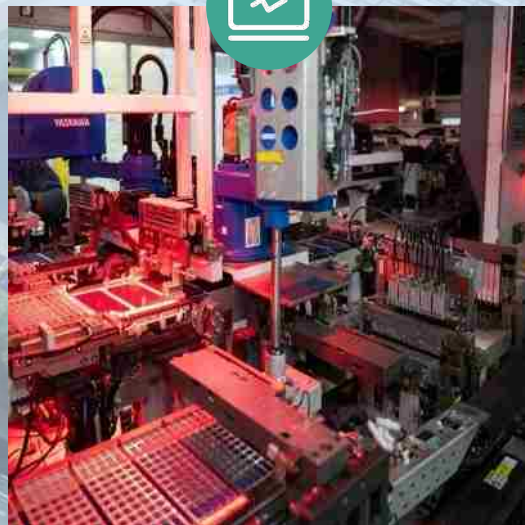
**新型光伏组件和BIPV产品生产：**通过先进生产设备优化融合，打造自有智能化、自动化高品质电池片组件和BIPV组件生产制造产线。

**行业领先的自动化生产工艺和生产管理体系：**通过EMS系统实现生产流程，设备运行实施管控、无尘车间管理，产线自动化水平位居行业前列。

**高标准产品质量认证体系和全过程产品质量管控：**采用德国TUV质量管控标准，从辅材到成品组件实现104项全过程质量追溯。



组件年产能  
**3GW**



BIPV年产能  
**100万平方米**



最高效率  
**22.6%**

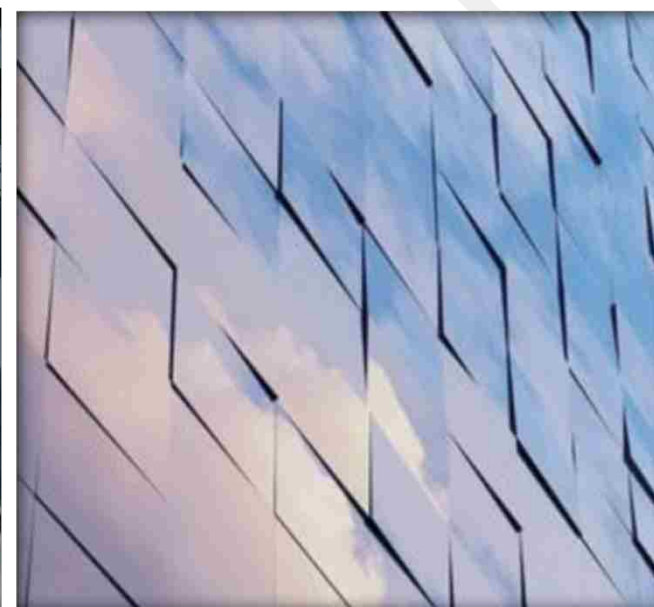
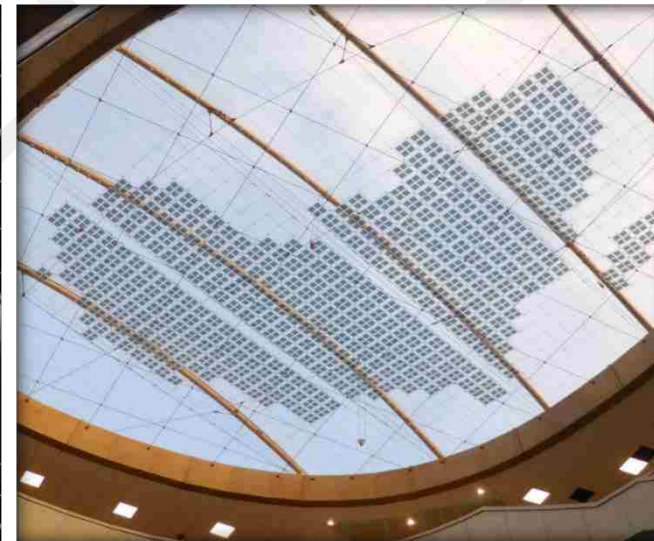
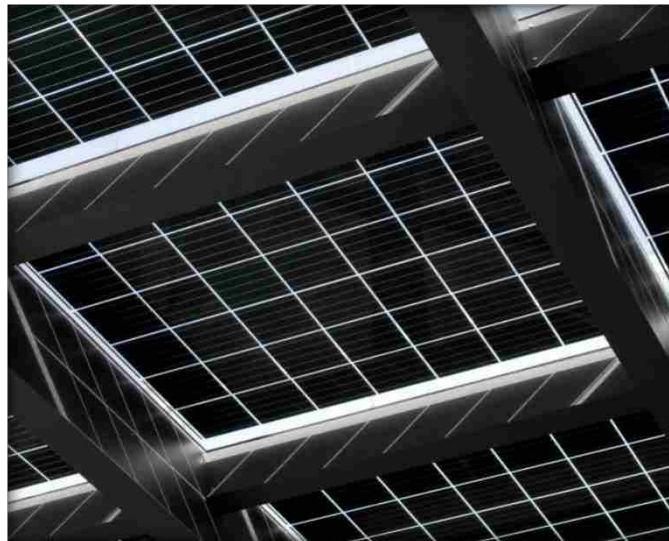


产线规格  
**166/182/210**

# 瑞晶太阳能BIPV事业部

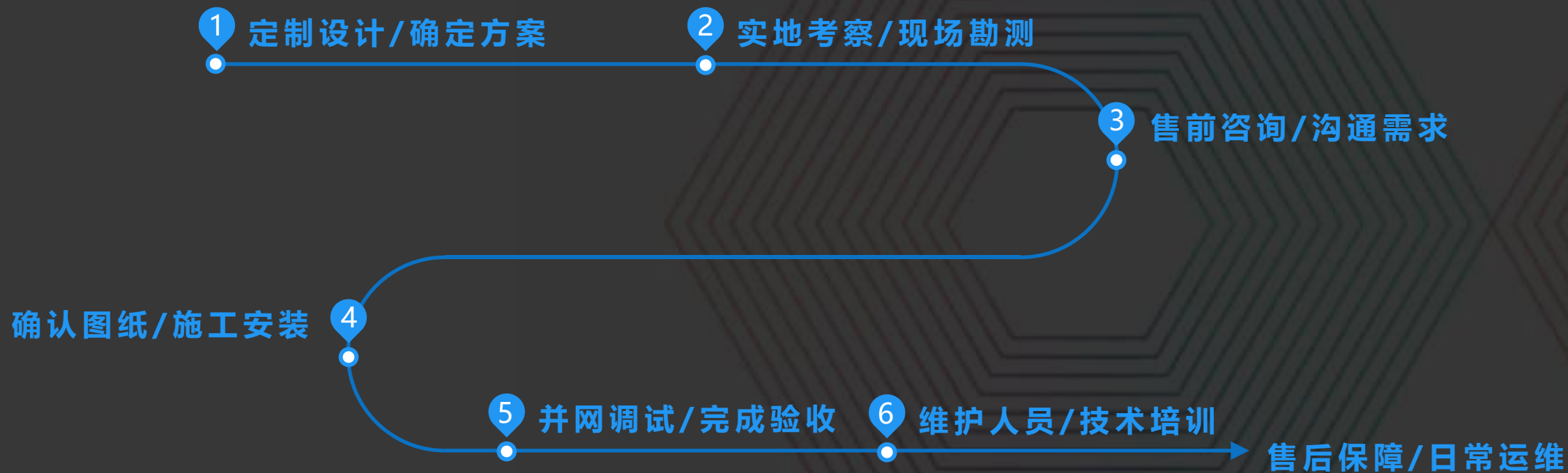
## 瑞晶BIPV

拥有光伏行业建筑行业优秀人才、多项专利技术作为支撑，可为全球业主提供专业的建筑节能解决方案及光伏绿色建筑建材研发、方案设计、产品生产、建设安装、运营维护等在内的定制化一站式服务。





## ■ 服务流程



03

# 产品介绍

---



## 产品可靠

以产品质量可靠性为内核  
客户价值提升为驱动

聚焦安全性与经济性，为新型电力系统  
保驾护航

保障产品可靠性与经济性，为光伏电站  
提供长期价值

- 技术领先稳健可靠

保障新型电力系统所需稳定的光伏发电功率

- 全场景可靠性体系

产品设计与原材料选用严格标准打造全场景适用

- 电站全生命周期

从产品到电站提供专业稳健的一体化系统解决方案

- 高效产品低碳管理

全生命周期绿色管理，提升系统性低碳效应



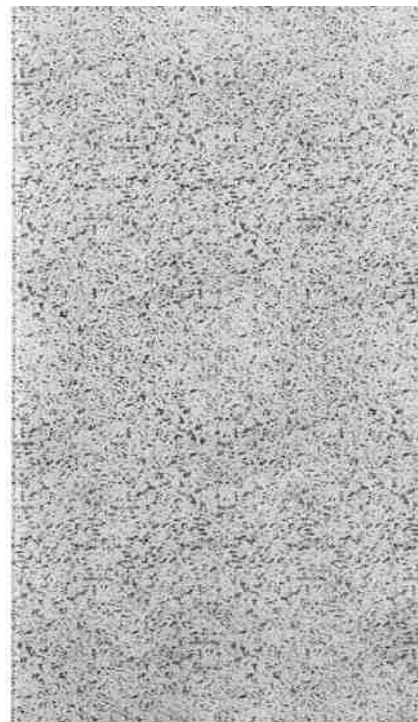
瑞金



瑞澜



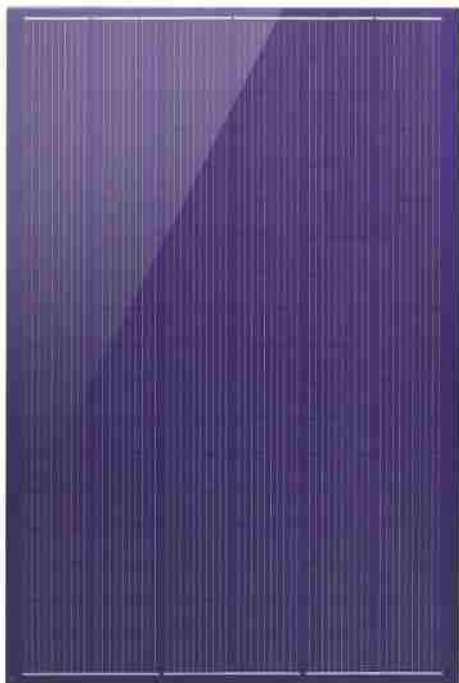
瑞纹



瑞结



瑞彩



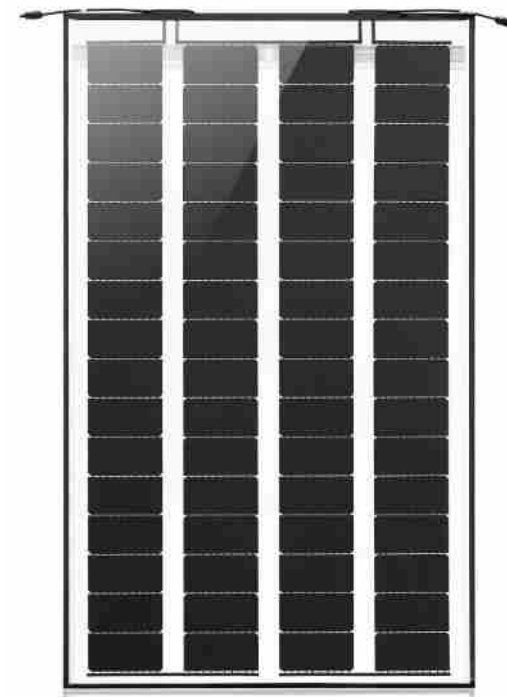
瑞图



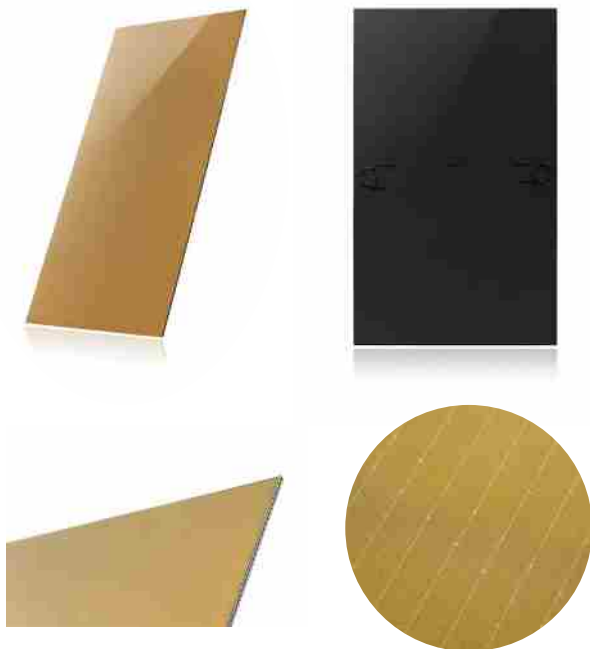
瑞瓦



瑞光

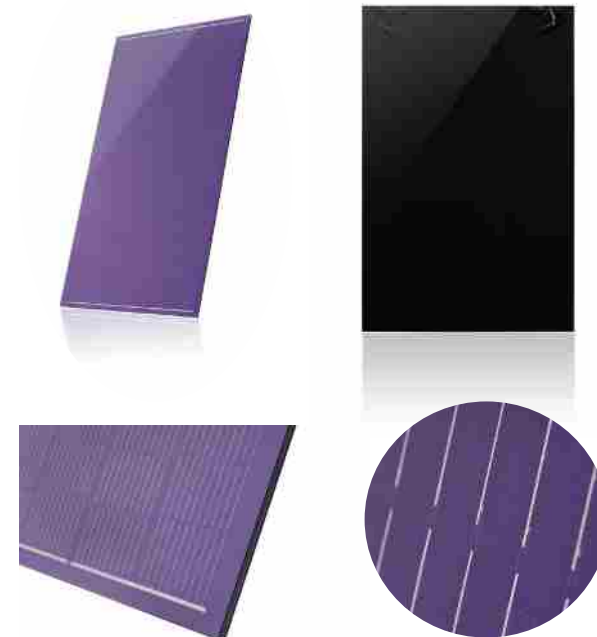


## 瑞金



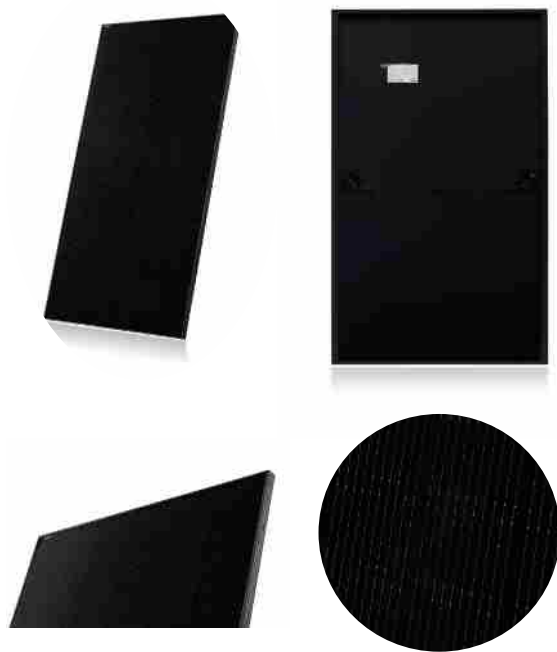
峰值功率:	170W
颜色:	金色
结构:	5+1.52+5
尺寸:	1600×1200×11.52mm
重量:	47.81kg

## 瑞彩



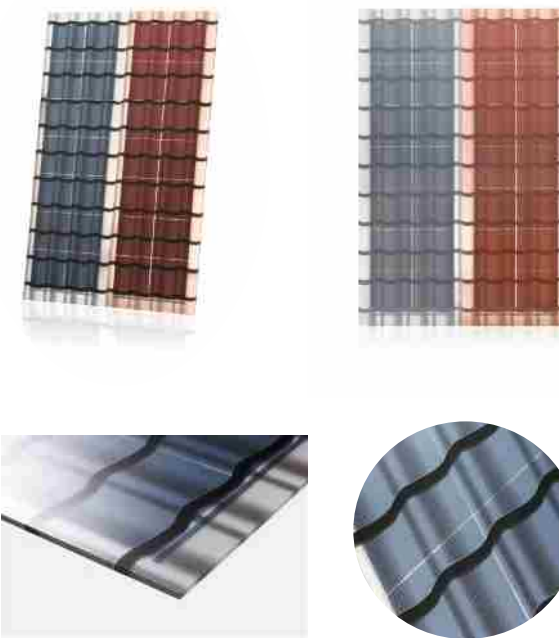
峰值功率:	315W
颜色:	紫色
结构:	5+1.52+5
尺寸:	1800×1200×11.52mm
重量:	62.21kg

## 瑞澜



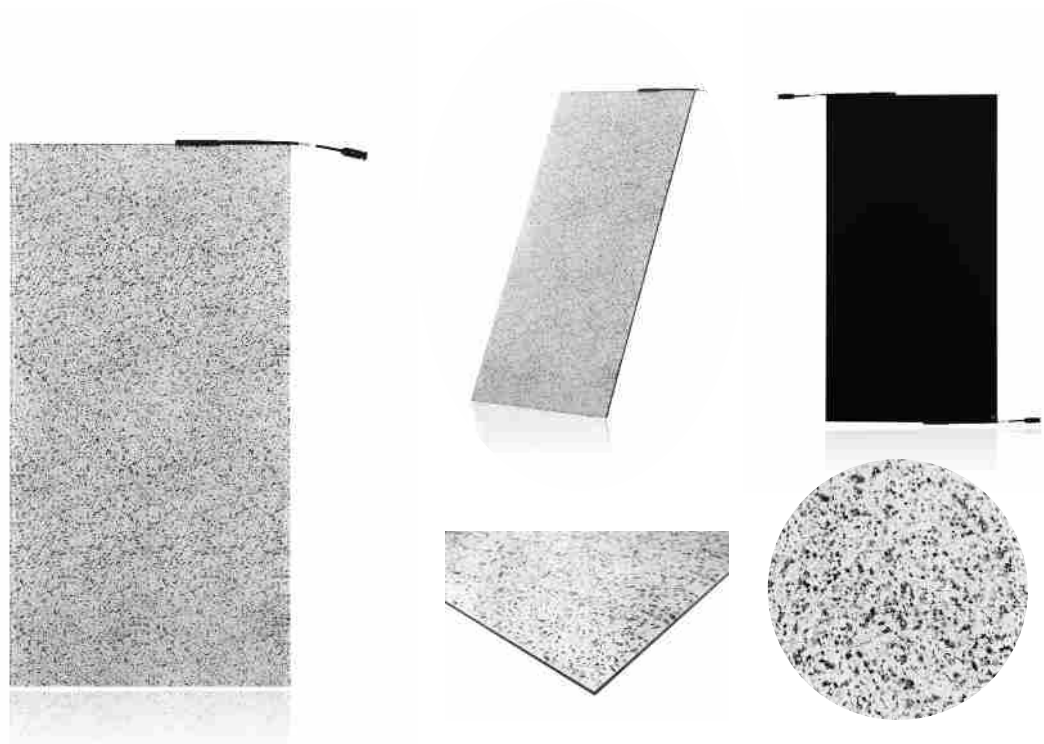
峰值功率:	320W
颜色:	黑色
结构:	5+1.52+5
尺寸:	1600×1200×11.52mm
重量:	55.296kg

## 瑞瓦



峰值功率:	68W
颜色:	彩瓦
结构:	3.2+1.52+3.2
尺寸:	1220×390×7.92mm
重量:	9.42kg

## 瑞纹



峰值功率:	50W
颜色:	Marble imitation
结构:	3.2+0.76+3.2+0.76+3.2
尺寸:	1200×600×12.64mm
重量:	20.02kg

## 瑞结

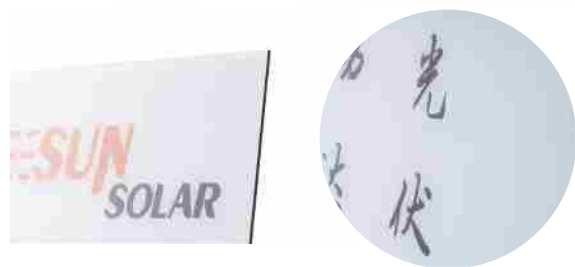


峰值功率:	105W
颜色:	Blue
结构:	3.2+1.52+3.2
尺寸:	1200×600×7.92mm
重量:	14.26kg



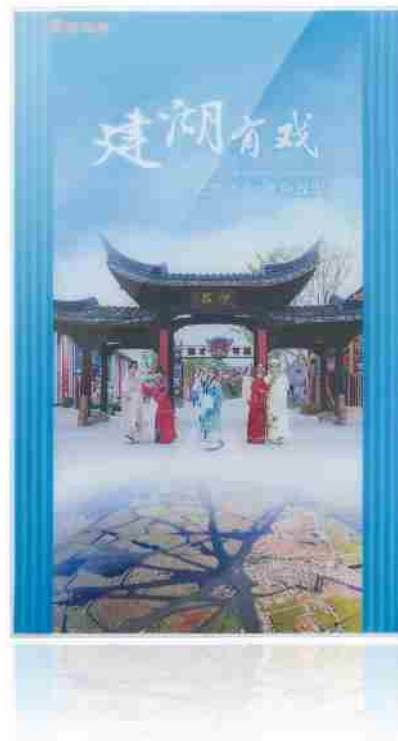
# 产品系列

## 瑞图



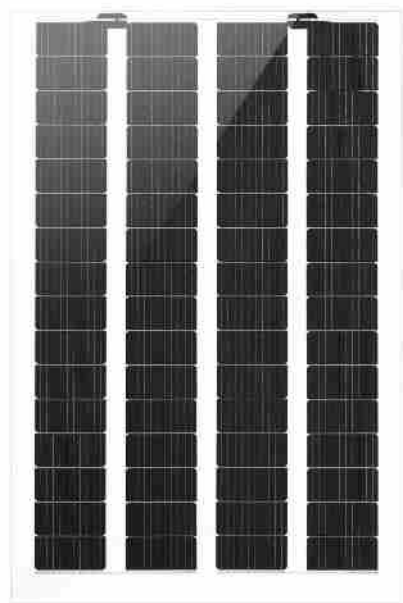
峰值功率:	280W
颜色:	图案定制
结构:	5+1.52+5
尺寸:	1660×1000×11.52mm
重量:	47.81kg

## 瑞图



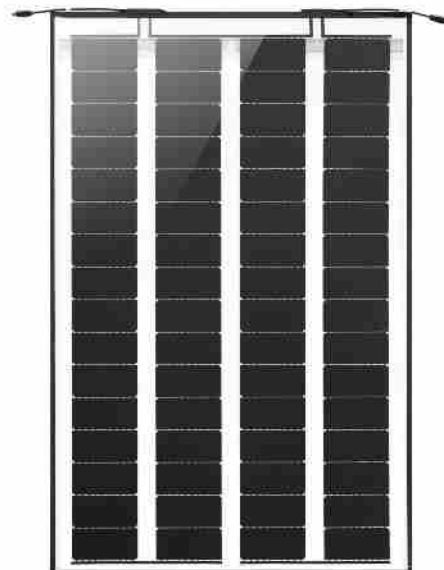
峰值功率:	280W
颜色:	图案定制
结构:	5+1.52+5
尺寸:	1660×1000×11.52mm
重量:	47.81kg

## 瑞光



峰值功率:	255W
颜色:	透光
结构:	5+1.52+5
尺寸:	1800×1200×11.52mm
重量:	62.21kg

## 瑞光

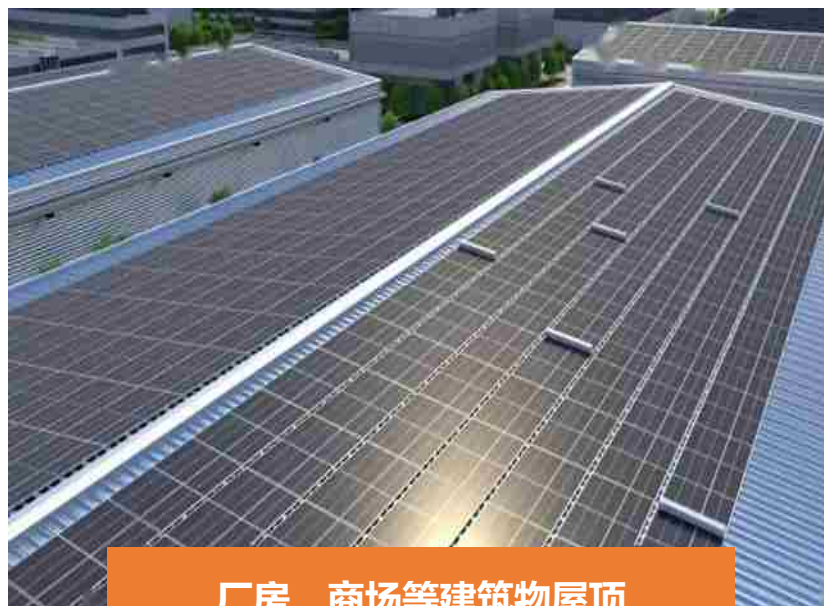


峰值功率:	255W
颜色:	透光中空
结构:	5+1.52+5+12A+5
尺寸:	1800×1200×11.52mm
重量:	90.21kg

## BIPV产品应用类型



家庭阳光房



厂房、商场等建筑物屋顶



建筑幕墙

## BIPV产品项目案例



**赤城国华碲化镉BIPV幕墙项目**

---



**盐城大丰长三角风电产业园项目**

---



**地面电站项目**

---



## 张北太阳能小镇

安装时间: 2021年  
安装地点: 张家口  
安装总量: 31.92kW  
装机面积: 266m<sup>2</sup>



## 建湖金融城

安装时间: 2022年  
安装地点: 盐城  
安装总量: 1292.28kW  
装机面积: 2655m<sup>2</sup>



## 天津能源站

安装时间: 2022年  
安装地点: 天津  
安装总量: 80kW  
装机面积: 686m<sup>2</sup>



## 云南农业大棚

安装时间: 2022年  
安装地点: 永德  
安装总量: 430.18kW  
装机面积: 5376m<sup>2</sup>

## 全球领先的零碳智慧能源管理方案的提供商和服务商

意大利 (欧洲运营子公司)

沙特 (中东营销中心)

中国 (生产总部)

### 中国

#### 工商业/公共建筑-零碳建筑&园区

- ✓ 央/国企、上市公司
- ✓ 各级政府单位 (整县分布式推进)
- ✓ 工商业业主
- ✓ 学校/医院/机场等公共建筑

### 欧美

#### 工商业/家庭户用-智慧零碳能源管理方案

- ✓ 工商业业主
- ✓ 家庭用户
- ✓ 学校/医院/机场等公共建筑
- ✓ 海外专业新能源安装商/分销商

# 产品认证



# 专利认证





# 合作伙伴

